

# 1988-1981

## Arbeiten auf Leinen, Baumwolle, Holz

Vom „normalen/dienenden“ Bildträger zu Bildformen die in dem Wechselspiel der Farben, Formen und dem Narrativ einbezogen sind.

### 1988-1981

*Ikarus, Daedalus, Astronauten, Ringer, Schwimmer, Pferde, Vögel, Kopf und Hand ...*



Kopf  
1988  
Acrylfarbe, Holztafeln  
Zweiteilig, Gesamtmaß 30 x 28 cm  
Verso signiert und datiert  
Privatbesitz Hilke Vogler, Königstein



Kopf (Innen und Außen)  
1988  
Temperafarbe, Holz  
22 x 21 cm  
Verso signiert und datiert  
Privatbesitz Dr. Bettina und Prof. Dr.  
Reinhard Brodt, Hanau

*Ausstellung*  
*Galerie in der Tagesklinik, 1989.*  
*ASYNCHRONE BEWEGUNGEN.*  
*Einzelausstellung. Offenbach/Main*

*Publiziert in:*  
*FISCHER, Bernd, 2023. Bild Spuren.*  
*Katalog, Offenbach/Main: webula-*  
*verlag. ISBN 9783982012834. S. 30*



Träumer und Geträumte III  
1987  
Tempera/Ölfarbe, armierte  
Sperrholztafel  
20,5 x 100 cm  
Verso signiert und datiert  
Klinik Weißes Haus, Bad Soden

*Ausstellung:*  
*Galerie von der Milwe, 1989. ALLES*  
*TRAUM. Einzelausstellung. Aachen*

*Publiziert in:*  
*FISCHER, Bernd, 1987. Um das*  
*Sichtbare ist das Unsichtbare - 6*  
*Bilder. Katalog. Frankfurt/Main:*  
*Bernd Fischer. S 4 und 7*



Abb. links: Köpfe und Träumer und  
Geträumte, fotografiert als  
„Triptychon“

Oben: Fünf Köpfe, 1987 Privatbesitz  
Ehepaar Dr. Jürgen und Monika  
Thimm, Bad Soden/Ts.

Mitte: Träumer und Geträumte III  
1987

Unten: Vier Köpfe, Verbleib  
unbekannt

*Träumer und Geträumte  
(„Triptychon“)  
Köpfe stellvertretend für den ganzen  
Menschen, verschiedene Farben und  
Positionen, verschiedene  
Befindlichkeiten in unterschiedlicher  
Plastizität - nebeneinander und  
aufeinander bezogen gemalt.  
3 x 5 Köpfe für 3 x 5 Menschen und 3  
x 5 verschiedene Empfindungen,  
Beziehungen, Zustände.  
B. F., 1995*



Fünf Köpfe  
1987  
Tempera/Ölfarbe, Holztafel  
Ca. 21 x 100 cm  
Privatbesitz Ehepaar Dr. Jürgen und  
Monika Thimm, Bad Soden/Ts.



Träumer und Geträumte I  
1987  
Tempera, Öl, Lwd.  
135 x 300 cm  
Verso signiert und datiert

*Ausstellung:  
Galerie König, 2000. WORTLOSE  
ERZÄHLUNGEN/NEUE BILDER.  
Einzelausstellung. Hanau  
Karmeliterkloster, 1990. ZUR KUNST  
IN FRANKFURT. Gruppenausstellung.  
Frankfurt/Main*

*Publiziert in:  
STADT FRANKFURT/MAIN, Dezernat  
für Kultur und Freizeit / Amt für  
Wissenschaft und Kunst, BBK-  
Frankfurt/Main, 1990. Zur Kunst in  
Frankfurt 90. Ausstellungskatalog.  
Frankfurt/Main  
S. 14, 58 und 59  
FISCHER, Bernd, 1987. Um das  
Sichtbare ist das Unsichtbare - 6  
Bilder. Katalog. Frankfurt/Main:  
Bernd Fischer. S 5 und 7*



Träumer und Geträumte II  
1987  
Tempera, Öl, Lwd.  
135 x 300 cm  
Verso signiert und datiert

*Ausstellung:  
Galerie von der Milwe, 1989. ALLES  
TRAUM. Einzelausstellung. Aachen*  
  
*Publiziert in:  
FISCHER, Bernd, 1987. Um das  
Sichtbare ist das Unsichtbare - 6  
Bilder. Katalog. Frankfurt/Main:  
Bernd Fischer. S 4 und 7*



1:3  
1987  
Tempera/Ölfarbe, Holz  
vierteilig, Gesamtmaß 92 x 110 cm  
Verso signiert und datiert  
Privatbesitz, Gerd Kunath,  
Frankfurt/Main. 1989, Ankauf aus  
der Präsentation der Die Galerie FfM  
auf der Cebit Messe, Hannover

1:3  
Einer der nicht weggehen kann  
drei Formen entfernbar mit  
malerischem Eigenwert.  
B. F., um 1987

*Ausstellung:*  
*Die Galerie I FfM auf der Cebit Messe,*  
*1989. Hannover*



Elis Fröbom (Bergwerke zu Falun, von  
E.T.A. Hoffmann)  
1985/86  
Acryl, Tempera, Lwd., Holz  
Zweiteilig, 150 x 150 cm  
Verso signiert und datiert  
Degussa AG, Frankfurt am Main (bzw.  
Evonik AG). 1988, Ankauf durch  
Ingrid Mössinger.

Elis Fröbom  
eingeklinkt in eine (harte) Form  
(faktisch)  
körperlich umfasst (optisch), blüht  
ein Figurenembryo  
unkörperlich der Seele gleich.  
B. F., November 1990

*Publiziert in:*  
*FISCHER, Bernd, 2023. Bild Spuren.*  
*Katalog, Offenbach/Main: webula-*  
*verlag. ISBN 9783982012834. S. 18*  
*DEGUSSA AG, Hrsg., Text: ATLAN,*  
*Eva, 2006. Kunst aus Frankfurt.*  
*Sammlungskatalog. Veränderte neue*  
*Herausgabe. Degussa AG. S. 26 und*  
*29*  
*FISCHER, Bernd, 1999/2000. Wortlose*  
*Erzählungen – Stories without words.*  
*Katalog. Frankfurt/Main: Bernd*  
*Fischer. S. 34*  
*DEGUSSA AG, Hrsg., Text:*  
*MÖSSINGER, Ingrid, 1989. Kunst aus*  
*Frankfurt. Sammlungskatalog.*  
*Frankfurt/Main: Degussa AG. S. 26*  
*und 29*  
*FISCHER, Bernd, 1987. Um das*  
*Sichtbare ist das Unsichtbare - 6*  
*Bilder. Katalog. Frankfurt/Main:*  
*Bernd Fischer. S 2 und 7*



Elis Fröbom II (Bergwerke zu Falun,  
von E.T.A. Hoffmann)  
1985/86  
Acryl, Tempera, Lwd., Holz  
Zweiteilig, 150 x 150 cm  
Verso signiert und datiert



Astronaut  
1986  
Öltempera, Fotoprint, Holz  
72 x 72 cm  
Verso signiert und datiert  
Privatbesitz Ehepaar Dr. Karl und  
Heidi Feldmann, Frankfurt/Main

*Ausstellung:*  
*Alte Oper, 1995. BERND FISCHER -*  
*ARBEITEN 1982-1994.*  
*Einzelausstellung. Frankfurt/Main*

*Publiziert in:*  
*FISCHER, Bernd, 2023. Bild Spuren.*  
*Katalog, Offenbach/Main: webula-*  
*verlag. ISBN 9783982012834. S. 21*



Astronaut  
1985  
Tempera/Ölfarbe, Nessel/Lwd.,  
gedruckte und gemalte Farbe  
Zweiteilig, 150 x 150 cm  
Verso signiert und datiert  
Degussa AG, Frankfurt am Main (bzw.  
Evonik AG). 1988, Ankauf durch  
Ingrid Mössinger.

*Publiziert in:*  
*FISCHER, Bernd, 2023. Bild Spuren.*  
*Katalog, Offenbach/Main: webula-*  
*verlag. ISBN 9783982012834. S. 21*



Astronaut, Hülle und Kern  
1986  
Tempera/Ölfarbe, Nessel/Lwd.,  
gedruckte und gemalte Farbe  
Zweiteilig, 150 x 150 cm  
Verso signiert und datiert  
Degussa AG, Frankfurt am Main (bzw.  
Evonik AG). 1988, Ankauf durch  
Ingrid Mössinger.

*Ausstellung*  
*Voko Bürozentrum, 1987.*  
*CROISSANT-FISCHER-GILBERG-*  
*MARKERT. Ausstellung.*  
*Frankfurt/Main*

*Publiziert in:*  
*FISCHER, Bernd, 2023. Bild Spuren.*  
*Katalog, Offenbach/Main: webula-*  
*verlag. ISBN 9783982012834. S. 19*  
*DEGUSSA AG, Hrsg., Text: ATLAN,*  
*Eva, 2006. Kunst aus Frankfurt.*  
*Sammlungskatalog. Veränderte neue*  
*Herausgabe. Degussa AG. S. 26 und*  
*29 FISCHER, Bernd, 1999/2000.*  
*Wortlose Erzählungen – Stories*

*without words. Katalog.*  
*Frankfurt/Main: Bernd Fischer. S. 34*  
*DEGUSSA AG, Hrsg., Text:*  
*MÖSSINGER, Ingrid, 1989. Kunst aus*  
*Frankfurt. Sammlungskatalog.*  
*Frankfurt/Main: Degussa AG. S. 26*  
*und 29*  
*HELFER, Kornelius A., 1987. Croissant-*  
*Fischer-Gilberg-Markert.*  
*Ausstellungsfaltblatt.*  
*Frankfurt/Main: Voko Bürozentrum.*  
*S. 2*  
*FISCHER, Bernd, 1987. Um das*  
*Sichtbare ist das Unsichtbare - 6*  
*Bilder. Katalog. Frankfurt/Main:*  
*Bernd Fischer. S 3 und 7*



**Astronaut, Hülle und Kern**  
1986  
Tempera/Ölfarbe, gedruckte und  
gemalte Farbe  
Zweiteilig, 150 x 150 cm  
Verso signiert und datiert  
Privatbesitz Kornelius Helfer,  
Frankfurt/Main

Sprachversuch fragmentarisch  
Der Astronaut, Hülle und Kern  
Die Bildtafel des Inneren umgreift die  
Bildtafel des Äußeren.  
Der Schutzanzug umhüllt den Körper.  
Der Astronautendruck, fast Etikett in  
Grau, ganz außen.  
B. F., November 1990

Ausstellung:  
Voko Bürozentrum, 1987.  
CROISSANT-FISCHER-GILBERG-  
MARKERT. Ausstellung.  
Frankfurt/Main  
Galerie Klaus Lüpke, 1986. BERND  
FISCHER - PAULA GABRIEL.  
Ausstellung. Frankfurt/Main

Publiziert in:  
FISCHER, Bernd, 2023. Bild Spuren.  
Katalog, Offenbach/Main: webula-  
verlag. ISBN 9783982012834. S. 106



**Von einer Sekunde in die Nächste**  
1986  
Tempera/Ölfarbe, Lwd./Nessel,  
gedruckte und gemalte Farbe  
Dreiteilig, 250 x 210 cm  
Verso signiert und datiert  
Unter Mitarbeit meines Sohnes Jonas  
(oberer linker Bildteil)

Einen fliegenden Robert mit dem  
Regenschirm in beiden Händen,  
einen verträumt ins Wasser fallenden  
Hans hatte ich gemalt. (Bildgruß  
21.01.2021 und 06.05.2021)  
Ein\*e Astronaut\*in/Kosmonautin  
folgte.  
Diese Berufsgruppe entstammt  
anderen Vorstellungen, als sie  
Heinrich Hoffmann hatte.  
Auch die von Bassewitz erfundene  
Mondfahrt von Peterchen, Anneliese

und Sumsemann folgt anderen Träumereien.

Ob der faktische Austritt aus der Schwerkraft und der Auftritt auf dem Sand des Mondes diese tief liegenden Träume erfüllen? Sind sie eher Verwandte des abgestürzten Ikarus und des erfolgreichen Daedalus? Ich weiß es nicht, fand aber in Ihnen zeitgenössische Protagonisten für Fragen nach dem Anmaßenden und Angemessenen.

Diese Fragen bezog ich auch auf das malerische Vorgehen und druckte ein digital gerastertes Foto, das Bruce McCandless bei seinem Arbeitseinsatz im All zeigt, mit Siebdruck (Digitaldruck gab es noch nicht) auf eine Leinwand.

In dieser Zeit faszinierte mich das, was man Rückblickzeit nennt. 13,7 Milliarden Jahre sind zu groß für mich, meine Vorstellungskraft. Mit wissenschaftlicher Unschärfe habe ich 1986, Von einer Sekunde in die Nächste, zusammen mit meinem ältesten Sohn gemalt. Der war damals sieben Jahre alt.

Das Bild besteht aus drei Teilen: Mein Sohn malte ein Foto der Milchstraße ab, rechts daneben ist der Siebdruck vom unkenntlich in seinem Schutzanzug eingeschlossenen, im All schwebenden McCandless und das überwiegend rote Feld darunter stammt von mir.

Rückblickzeit unwissenschaftlich; Gegenwart, Zukunft, Vergangenheit, subjektiv am Beispiel von zwei malenden Generationen, einer Ikone und der drei Bildteile, die wie schwebend miteinander, zu einer offenen Einheit verbunden sind.  
B. F., Mai 2021



Astronaut im Raum  
1985  
Öl/Temperafarbe, Lwd./Holz  
Dreiteilig, Gesamtmaß 250 x 210 cm  
Verso signiert und datiert



Astronaut im Raum  
1985  
Öl/Temperafarbe, Lwd./Holz  
Dreiteilig, Gesamtmaß 250 x 210 cm  
Verso signiert und datiert

*Publiziert in:*  
*FISCHER, Bernd, 2023. Bild Spuren.*  
*Katalog, Offenbach/Main: webula-*  
*verlag. ISBN 9783982012834. S. 21*



Astronaut II  
1985  
Tempera, Öl, Nessel  
130 x 70 cm  
Verso signiert und datiert  
Privatbesitz Hilke Vogler, Königstein

*Publiziert in:*  
*FISCHER, Bernd, 2023. Bild Spuren.*  
*Katalog, Offenbach/Main: webula-*  
*verlag. ISBN 9783982012834. S. 21*



Astronaut I  
1985  
Tempera, Öl, Nessel  
130 x 70 cm  
Verso signiert und datiert  
Privatbesitz Dr. Ernst Gloede,  
Frankfurt/Main

*Publiziert in:*  
*FISCHER, Bernd, 2023. Bild Spuren.*  
*Katalog, Offenbach/Main: webula-*  
*verlag. ISBN 9783982012834. S. 20*



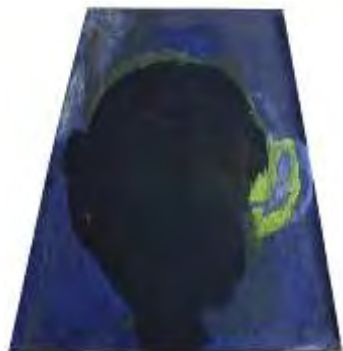
Kopf  
1986  
Mischtechnik, zwei armierte Sperrholztafeln (auf der eingesetzten in mitten der Tafelfläche ist ein Kopf in Frontalansicht, in der Repro nicht wirklich zu erkennen, es gibt eine Monotypie die von diesem abgedruckt wurde > siehe WVS Arbeiten auf Papier)  
113 x 144 cm (Das Tafelformat ist gleich dem von: Dialog im Schweigen)  
Verso signiert und datiert  
Deutsche Bank, Frankfurt/Main

Kopf  
in den Bildkörper hinein gesetzt, malerisch verweben. Bildform herausnehmbar (mit schwerer Bild- und Sinnstörung verbunden)  
B. F., um 1987 (siehe auch 1:3 von 1987)

*Ausstellung:*  
*Alte Oper, 1995. BERND FISCHER - ARBEITEN 1982-1994.*  
*Einzelausstellung. Frankfurt/Main*



Eifersucht  
1986  
Monotypie, Tusche, Tempera, Zeichenpapier  
23 x 21 cm  
Verso signiert und datiert  
Privatbesitz Bernd Fischer, Offenbach/Main  
Die Monotypie ist abgenommen von dem eingesetzten Bildteil inmitten der Form dieses Bildes



Kopf  
1986  
Tempera, armierte Sperrholztafel

*Ausstellung:*  
*Galerie von der Milwe, 1989. ALLES TRAUM. Einzelausstellung. Aachen*



Drei Köpfe  
1986  
Tempera/Ölfarbe, Lwd./Holz  
41 x 172 cm  
Verso signiert und datiert  
Reha-Klinik Soltau. Ankauf 1991 durch freundliche Vermittlung von Galerie Reichard, Frankfurt/Main

*Ausstellung:*  
*Galerie von der Milwe, 1989. ALLES TRAUM. Einzelausstellung. Aachen*





Kopf  
1986  
Sperrholz, Tempera, Acryl, armierte  
Sperrholztafel  
37 x 56 cm  
Verso signiert und datiert  
Privatbesitz, Herrn Gräber. Ankauf  
aus einer Ausstellung bei Galerie  
Appel und Fertsch, Frankfurt/Main,  
Dezember 1987

*Ausstellung:*  
*Galerie von der Milwe, 1989. ALLES  
TRAUM. Einzelausstellung. Aachen  
Galerie Appel und Fertsch, 1987.  
Gruppenausstellung. Frankfurt/Main  
Galerie Klaus Lüpke, 1986. BERND  
FISCHER - PAULA GABRIEL.  
Ausstellung. Frankfurt/Main*



Dialog im Schweigen  
1986  
Mischtechnik, Holz  
113 x 144 cm  
Verso signiert und datiert  
Reha-Klinik Soltau. 1991, Ankauf  
durch freundliche Vermittlung von  
Galerie Reichard, Frankfurt/Main

*Ausstellung:*  
*Galerie von der Milwe, 1989. ALLES  
TRAUM. Einzelausstellung. Aachen*

*Publiziert*  
*FISCHER, Bernd, 1987. Um das  
Sichtbare ist das Unsichtbare - 6  
Bilder. Katalog. Frankfurt/Main:  
Bernd Fischer. S. 6*



Kopf  
1985  
Mischtechnik, Kunstharzlack, Holz,  
Lwd.  
41 x 172 cm  
Verso signiert und datiert  
Stadt Frankfurt/Main. 1985, Ankauf  
aus der Ausstellung im Kunstverein  
Frankfurt/Main

Kopf  
Auf dem Scheitelpunkt zwischen  
Bildflächen reiner Flächigkeit  
(Mondhörner) und Bildformen mit  
immanenter Körper- bzw.  
Räumlichkeit (Dialog im Schweigen).  
Die gebildeten Rechtecke sind  
„Containerformen“ für Farbe. Farbe  
bewirkt Dichte Raum-  
Körperempfindung/Eindruck.  
Der sich perspektivisch entwickelnde  
Flächenverlauf der Bildtafel steht  
dem gegenüber. Die Tafel besteht  
aus Bildfläche (links) und Bildform  
(rechts).  
B. F., November 1990



Kopf  
1985  
Öl, Tempera, Lwd.  
40 x 171 cm  
Signiert und Datiert  
Verso signiert und datiert  
Klinik Weißes Haus, Bad Soden.

Kopf  
Zwischen einem roten Bildfeld und  
einer raumgreifenden, weißen  
Bildform ein Feld mit einem  
gemalten Kopf.  
Gesicht und Mimik nur erahnbar,  
formuliert sich sein Zustand,  
Ausdruck aus dem Spannungsfeld der  
Farben und Formen und ihren  
Beziehungen zueinander.  
B. F., 1995

*Ausstellung:*

*Galerie von der Milwe, 1989. ALLES TRAUM. Einzelausstellung. Aachen Galerie in der Tagesklinik, 1989. ASYNCHRONE BEWEGUNGEN. Einzelausstellung. Offenbach/Main Kunstverein Frankfurt, 1985. KUNST IN FRANKFURT 1985. Gruppenausstellung, Kurator: Weiermair, Peter. Frankfurt/Main*

*Publiziert in:  
WEIERMAIR, Peter, Hrsg., 1985. Kunst in Frankfurt 1985.  
Ausstellungskatalog. Frankfurt: Kunstverein Frankfurt. S 20 ff.*



Kopf eines sich aufbäumenden  
Pferdes  
1984  
Ölfarbe, extra verspannte Lwd.  
50 x 55 cm  
Verso signiert und datiert

Kopf eines sich aufbäumenden  
Pferdes  
Aufbäumender Pferdekopf  
auf  
aufbäumender Leinwand.

Weder aufbäumend  
noch Pferdekopf.

Gemalter Körper, realer Bildraum  
B. F., um 1984

*Ausstellung:  
Galerie ak, Hans Sworowsky, 1984.  
KLEINE SCHRITTE. Einzelausstellung.  
Frankfurt/Main*



Pferdesturz  
1984  
Tempera/Ölfarbe, mutwillig  
verspannter Keilrahmen  
40 x 160 cm  
Zerstört

Stürzende Tiere / Pferde  
Pferde im Sinne der Pferde, auf  
denen  
Weltherrscher ritten  
Leinwände tief zu hängen, nicht weit  
über dem Boden. Wie von der Wand  
fallend.  
B. F., um 1984



Pferdesturz  
1984  
Tempera/Ölfarbe, mutwillig  
verspannter Keilrahmen  
40 x 160 cm  
Verso signiert und datiert

Keine Abbildung

O. T.

1984  
Mischtechnik, Lwd.  
Zweiteilig, Gesamtmaß 300 x 175 cm  
Verso signiert und datiert



Im Raum / Im Körper  
1984  
Mischtechnik, Lwd.  
Zweiteilig, Gesamtmaß 270 x 175 cm  
Verso signiert und datiert

Ausstellung:  
Galerie ak, Hans Sworowski, 1984.  
KLEINE SCHRITTE. Einzelausstellung.  
Frankfurt/Main

Publiziert in:  
FISCHER, Bernd, 2023. Bild Spuren.  
Katalog, Offenbach/Main: webula-  
verlag. ISBN 9783982012834. S. 105



Berühren  
1984  
Mischtechnik, Nessel  
Zweiteilig, Gesamtmaß 270 x 68 cm  
Verso signiert und datiert

Ausstellung:  
Kunstverein Frankfurt, 1985. KUNST  
IN FRANKFURT 1985.  
Gruppenausstellung, Kurator:  
Weiermair, Peter. Frankfurt/Main



Stück für drei Hände  
1984  
Mischtechnik, Nessel  
Zweiteilig, Gesamtmaß 270 x 175 cm  
Verso signiert und datiert

Ausstellung:  
Galerie ak, Hans Sworowski, 1984.  
KLEINE SCHRITTE. Einzelausstellung.  
Frankfurt/Main



Transit  
1984  
Tempera/Ölfarbe, Lwd.  
162 x 171 cm  
Verso signiert und datiert

*Ausstellung:*  
Galerie Klaus Lüpke, 1986. BERND FISCHER - PAULA GABRIEL.  
Ausstellung. Frankfurt/Main  
Rezension: GN (Autorenkürzel),  
26.03.1986. DER ÜBERGANG DES  
MALERS BERND FISCHER. Frankfurter  
Neue Presse, Frankfurt/Main

*Publiziert in:*  
FISCHER, Bernd, 2023. Bild Spuren.  
Katalog, Offenbach/Main: webula-  
verlag. ISBN 9783982012834. S. 104



O. T. (Zwischen Rot und Grün)  
1984  
Ölfarbe, Lwd.  
162 x 171 cm  
Verso signiert und datiert  
Dr. Gloede und Partner oHG Haus-  
und Vermögensverwaltung,  
Frankfurt/Main

*Ausstellung:*  
Galerie in der Tagesklinik, 1989.  
ASYNCHRONE BEWEGUNGEN.  
Einzelausstellung. Offenbach/Main  
Galerie ak, Hans Sworowski, 1984.  
KLEINE SCHRITTE. Einzelausstellung.  
Frankfurt/Main



O. T.  
1984  
Ölfarbe, Lwd.  
162 x 171 cm  
Verso signiert und datiert

*Ausstellung:*  
Kunstverein Frankfurt, 1985. KUNST  
IN FRANKFURT 1985.  
Gruppenausstellung, Kurator:  
Weiermair, Peter. Frankfurt/Main

*Publiziert in:*  
WEIERMAIR, Peter, Hrsg., 1985.  
Kunst in Frankfurt 1985.  
Ausstellungskatalog. Frankfurt/Main.  
Frankfurter Kunstverein. S. 23



O. T. (angeregt durch Adelbert von  
Chamisso: Peter Schlemihl's  
wundersame Geschichte)  
1984  
Tempera/Ölfarbe, Lwd.  
166 x 297 cm  
Verso signiert und datiert  
Privatbesitz Dr. Bettina Brodt, Hanau.  
1984, Ankauf aus der Ausstellung der  
Galerie ak - Hans Sworowski

Schlemihl  
Schlemihl  
geht  
im Scheidepunkt  
stehend.

Meine Vorstellung von der Bildfläche  
ändert sich in der Weise, dass ich die  
perspektivische Illusion mit in das  
Bildformat einbeziehe. Hier als ein  
dialektischer Widerspruch zur  
Wandparallelität (die  
perspektivischen Schrägen der  
Bildform auf der rechten Seite zur  
rechteckigen - Wand parallelen

Bildformatierung der linken Seite). Im erworbenen Wissen um die Allmächtigkeit der Illusion.  
B. F., um 1984

*Ausstellung:*  
*Galerie ak, Hans Sworowski, 1984.*  
*KLEINE SCHRITTE. Einzelausstellung.*  
*Frankfurt/Main*

*Publiziert in:*  
*FISCHER, Bernd, 2023. Bild Spuren.*  
*Katalog, Offenbach/Main: webula-*  
*verlag. ISBN 9783982012834. S. 22-*  
*23*



O. T. (Schlemihl, 1. Fassung)  
1983-84  
Tempera/Ölfarbe, Lwd.  
166 x 297 cm  
Verso signiert und datiert

*Ausstellung:*  
*Alte Oper, 1995. BERND FISCHER -*  
*ARBEITEN 1982-1994.*  
*Einzelausstellung. Frankfurt/Main*

*Publiziert in:*  
*FISCHER, Bernd, 2023. Bild Spuren.*  
*Katalog, Offenbach/Main: webula-*  
*verlag. ISBN 9783982012834. S. 105*



Liegende Figur  
1984  
Tempera/Ölfarbe, Lwd./Holz  
Zweiteilig, Gesamtmaß 155 x 266 cm  
Verso signiert und datiert

*Ausstellung:*  
*Alte Oper, 1995. BERND FISCHER -*  
*ARBEITEN 1982-1994.*  
*Einzelausstellung. Frankfurt/Main*  
*Galerie in der Tagesklinik, 1989.*  
*ASYNCHRONE BEWEGUNGEN.*  
*Einzelausstellung. Offenbach/Main*



Schwimmer  
1983  
Mischtechnik, Lwd., Nessel  
Dreiteilig 257 x 285 cm  
Verso signiert und datiert

Schwimmer  
Der Schwimmer  
verunglückt liegt er auf  
wie soll Form auch  
schwimmen können an der Wand?  
B. F., um 1984

*Ausstellung:*  
*Galerie in der Tagesklinik, 1989.*  
*ASYNCHRONE BEWEGUNGEN.*  
*Einzelausstellung. Offenbach/Main*  
*Galerie ak, Hans Sworowski, 1984.*  
*KLEINE SCHRITTE. Einzelausstellung.*  
*Frankfurt/Main*



Flügelschlag  
1983  
Mischtechnik, Nessel  
Zehnteilig 210 x 340 cm  
Verso signiert und datiert

Flügelschlag  
Flügelschlag gleich  
folgt Spiegelung dem Gespiegelten  
wie Leere dem Gefüllten  
ein Leben lang.  
B. F., 1995

*Ausstellung:*  
*Kulturzentrum, Kammgarnfabrik*  
*Schaffhausen, 1986. KIK 2.*  
*Gruppenausstellung. Schaffhausen*



Hörner  
1983  
Tempera, Leinwand, Nessel  
Dreiteilig, Gesamtmaß 180 x 170 cm  
Verso signiert und datiert  
Privatbesitz Hilke Vogler, Königstein

*Publiziert in:*  
*WIRTSCHAFTSCLUB RHEIN-MAIN,*  
*Hrsg., 1995. Bernd Fischer, Arbeiten*  
*1982-1994. Ausstellungsfaltblatt,*  
*Einzelausstellung, Alte Oper.*  
*Frankfurt/Main: Wirtschaftsclub*  
*Rhein-Main*



Hörner  
1983  
Tempera/Ölfarbe, Lwd.  
Dreiteilig, Gesamtmaß 173 x 142 cm  
Verso signiert und datiert



Mondhörner  
1983  
Tempera/Ölfarbe, Lwd.  
Dreiteilig, Gesamtmaß 180 x 150 cm  
Verso signiert und datiert  
Privatbesitz Inge Endres,  
Frankfurt/Main

Mondhörner  
Bild: Flächen möglichst flach.  
Farben: Flächenparallel, möglichst  
sich selbst vollziehend, bilden  
schwingend Tiefe und Körper.  
Teilung der Bildflächen analog zum  
Gegenstand: zwei Hörner, ein Kopf.  
Flächenparallel.  
Das gegenständliche Thema geduckt  
im Bild liegend, Fühlung  
aufnehmend.  
Verbinde ich  
Farbflächen und Bildflächen,  
ergibt sich ein Raum im Bild  
und um es herum.  
Die Imagination geht hervor aus  
möglichst wenig illusionärem Einsatz  
der Mittel - soweit mir es in dieser  
Zeit möglich war, d. h. hier  
größtmögliche Flächigkeit analog  
zum Bildfeld.  
B. F., November 1990

*Ausstellung:*

*Kunstverein Frankfurt, 1985. KUNST  
IN FRANKFURT 1985.*

*Gruppenausstellung, Kurator:*

*Weiermair, Peter. Frankfurt/Main  
Galerie ak, Hans Sworowski, 1984.*

*KLEINE SCHRITTE. Einzelausstellung.  
Frankfurt/Main*

*Publiziert in:*

*FISCHER, Bernd, 2023. Bild Spuren.*

*Katalog, Offenbach/Main: webula-  
verlag. ISBN 9783982012834. S. 17*

*WEIERMAIR, Peter, Hrsg., 1985.*

*Kunst in Frankfurt 1985.*

*Ausstellungskatalog. Frankfurt/Main.*

*Frankfurter Kunstverein. S. 21*

*Wolkenkratzer, Art Journal, Nr.*

*5/1985. Frankfurt/Main*



Ziege  
1983  
Öl, Lwd.  
110 x 140 cm  
Verso signiert und datiert  
Privatbesitz Georgia Zwingmann,  
Mainz. 1984, Ankauf aus der  
Ausstellung bei C. Friedrichs

*Ausstellung:*  
Christian Friedrichs, 1984. BERND  
FISCHER. Einzelausstellung.  
Offenbach/Main  
Südhaus, 1984. Einzelausstellung.  
Frankfurt/Main

*Publiziert in:*  
FISCHER, Bernd, 2023. Bild Spuren.  
Katalog, Offenbach/Main: webula-  
verlag. ISBN 9783982012834. S. 16



Der fliegende Robert  
1983  
Eitempera, Nessel  
158 x 225 cm  
Verso signiert und datiert  
Klinik Weißes Haus, Bad Soden.

Der fliegende Robert  
Zu sehen seine Hände mit denen er  
den Schirm festhält  
(der auch zu sehen ist). Die Wolke  
durch die er fliegt  
umhüllt seinen Körper, nur eine  
Ohrmuschel scheint aus  
Dem blauen Dunst hervor.  
B. F., 1995

Einmal bei Unwetter auf eigenen  
Wegen gegangen  
hat der fliegende Robert keinen Halt  
mehr  
außer seinem Schirm.  
Was gibt es da für Sicherheit außer  
Behutsamkeit  
und möglichste Umsicht?  
FISCHER, Bernd, 1989. Der fliegende  
Robert, Texte 1983 -89.  
Frankfurt/Main: Bernd Fischer.  
Titelseite

*Ausstellung:*  
Galerie ak, Hans Sworowski, 1984.  
KLEINE SCHRITTE. Einzelausstellung.  
Frankfurt/Main

*Publiziert in:*  
FISCHER, Bernd, 2023. Bild Spuren.  
Katalog, Offenbach/Main: webula-  
verlag. ISBN 9783982012834. S. 15,  
102





Hans Guck-in-die-Luft (II)  
1982/3  
Tempera, Öl, Lwd.  
Dreiteilig, Gesamtmaß ca. 130 x 200  
cm  
Verso signiert und datiert

*Ausstellung:*  
*Südhaus, 1984. Einzelausstellung.*  
*Frankfurt/Main*

*Publiziert in:*  
*FISCHER, Bernd, 2023. Bild Spuren.*  
*Katalog, Offenbach/Main: webula-*  
*verlag. ISBN 9783982012834. S. 157*



Hans Guck-in-die-Luft (I)  
1982/3  
Tempera, Öl, Lwd.  
Dreiteilig, Gesamtmaß ca. 130 x 200  
cm  
Verso signiert und datiert

*Publiziert in:*  
*FISCHER, Bernd, 2023. Bild Spuren.*  
*Katalog, Offenbach/Main: webula-*  
*verlag. ISBN 9783982012834. S. 103,*  
*157*



Hans Guck-in-die-Luft (aus I + II  
kombiniert)  
1982/3  
Tempera, Öl, Lwd.  
Dreiteilig, Gesamtmaß ca. 130 x 200  
cm  
Verso signiert und datiert  
Privatbesitz Hilke Vogler, Königstein

*Publiziert in:*  
*FISCHER, Bernd, 2023. Bild Spuren.*  
*Katalog, Offenbach/Main: webula-*  
*verlag. ISBN 9783982012834. S. 14,*  
*157*



Ringer  
1982  
Tempera, Öl, Nessel, Lwd.  
Dreiteilig, Gesamtmaß 170 x 300 cm  
Verso signiert und datiert

*Ausstellung:*  
*Galerie in der Tagesklinik, 1989.*  
*ASYNCHRONE BEWEGUNGEN.*  
*Einzelausstellung. Offenbach/Main*  
*Galerie ak, Hans Sworowski, 1984.*  
*KLEINE SCHRITTE. Einzelausstellung.*  
*Frankfurt/Main C. Südhaus, 1984.*  
*Einzelausstellung. Frankfurt/Main*  
*Friedrichs, Einzelausstellung, 1983,*  
*Offenbach/Main*



Boot (II)  
1982/83  
Tempera, Öl, Lwd.  
45 x 230 cm  
Verso signiert und datiert  
Kanzlei Dorothe Schulze,  
Offenbach/Main



Boot  
1982  
Tempera, Öl, Lwd.  
45 x 230 cm

Verso signiert und datiert  
Dr. Gloede und Partner oHG Haus-  
und Vermögensverwaltung,  
Frankfurt/Main



Boot  
1982  
Tempera, Nessel über Holz  
20 x 50 cm  
Verso signiert und datiert  
Privatbesitz Christian Friedrichs,  
Offenbach/Main



O.T.  
1982  
Tempera, Nessel  
210 x 140 cm  
Verso signiert und datiert  
Privatbesitz Christian Friedrichs,  
Offenbach/Main



Tier  
1982  
Tempera, Nessel  
210 x 140 cm  
Verso signiert und datiert  
Privatbesitz Christian Friedrichs,  
Offenbach/Main



O. T.  
1982  
Tempera, Nessel  
170 x 170 cm  
Verso signiert und datiert

*Ausstellung:*  
Christian Friedrichs, 1984. BERND  
FISCHER. Einzelausstellung.  
Offenbach/Main



Mitternachtsbild  
1982  
Mischtechnik, Nessel  
170 x 140 cm  
Verso signiert und datiert  
Privatbesitz R. Wahlich,  
Offenbach/Main

*Ausstellung:*  
Christian Friedrichs, 1984. BERND  
FISCHER. Einzelausstellung.  
Offenbach/Main



Beziehungsbild (III)  
1982  
Mischtechnik, Nessel  
170 x 140 cm  
Verso signiert und datiert

*Ausstellung:*  
C. Friedrichs, Einzelausstellung, 1983,  
Offenbach/Main



Beziehungsbild (III)  
1982  
Mischtechnik, Nessel  
170 x 140 cm  
Verso signiert und datiert

*Ausstellung:*  
Christian Friedrichs, 1984. BERND  
FISCHER. Einzelausstellung.  
Offenbach/Main



Beziehungsbild (III)  
1982  
Mischtechnik, Nessel  
170 x 140 cm  
Verso signiert und datiert

*Ausstellung:*  
Christian Friedrichs, 1984. BERND  
FISCHER. Einzelausstellung.  
Offenbach/Main



Daedalus  
1981/82  
Mischtechnik, Nessel  
130 x 170 cm  
Verso signiert und datiert



Ikarus  
1981  
Tempera auf Nessel  
130 x 160 cm  
Verso signiert und datiert  
Privatbesitz Christian Friedrichs,  
Offenbach/Main

*Ausstellung:*  
Christian Friedrichs, 1984. BERND  
FISCHER. Einzelausstellung.  
Offenbach/Main

*Publiziert in:*  
FISCHER, Bernd, 2023. Bild Spuren.  
Katalog, Offenbach/Main: webula-  
verlag. ISBN 9783982012834. S. 14