

Bernd Fischer

Glasmalerei / Glasschiebewand

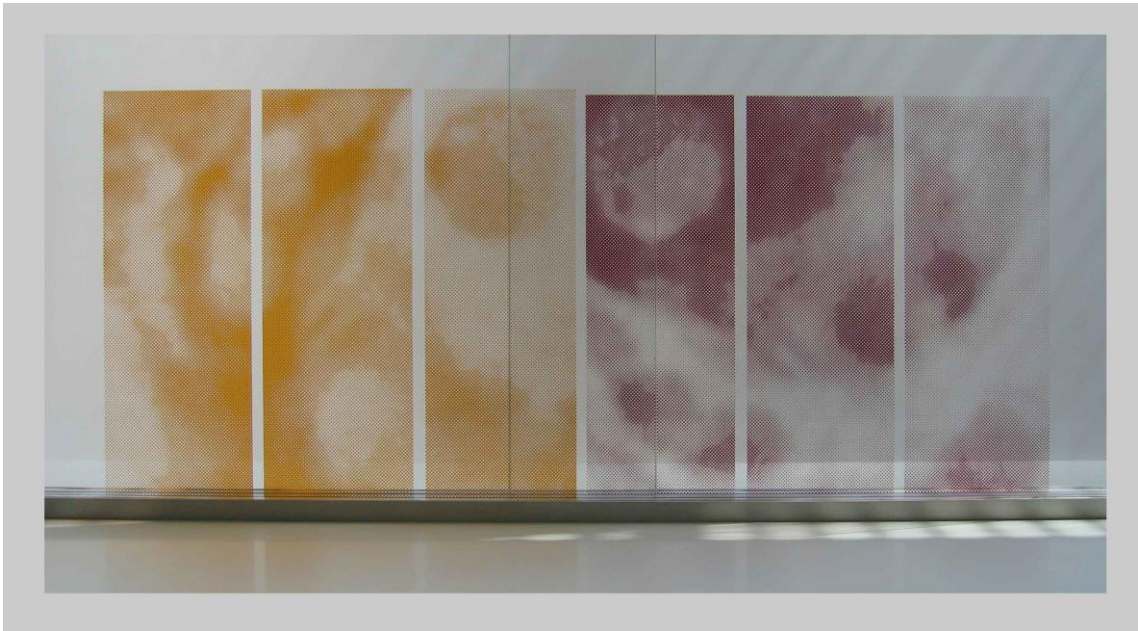


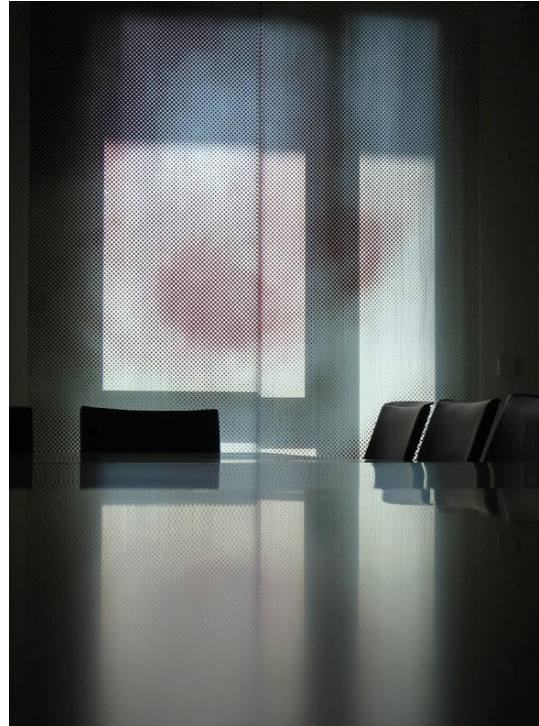
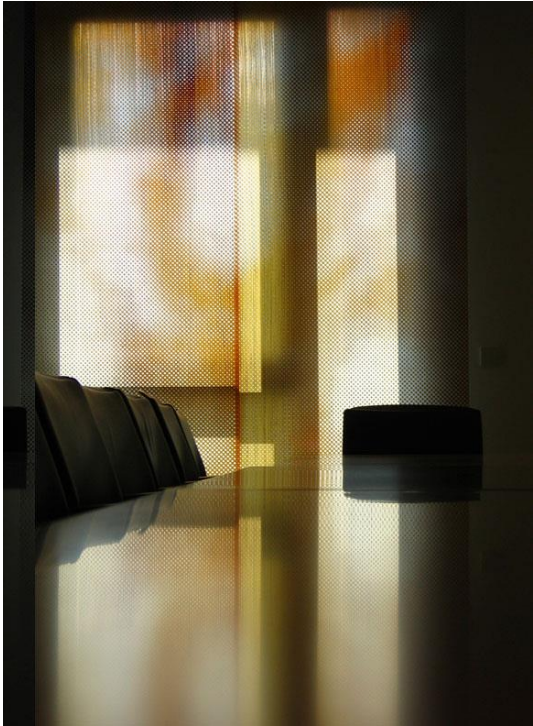
Abbildung oben: 1:10, sechs Musterscheiben der gesamten Glasmalerei. Atelieraufnahme
Abbildungen unten: 1:1, die ausgeführte Glasmalerei in dem Konferenzraum installiert, ausgefahren über die gesamte Breite



Die Fotos zeigen Details der sehr schwer angemessen abzubildenden Glasmalerei. Die Aufnahmen entstanden bei direkter Sonneneinstrahlung. Die mittelgrauen Partien sind Schlagschatten der Fensterrahmen, vor denen die Glasscheiben mit etwa 30 cm montiert waren. In Wirklichkeit waren die Farben in den mit Sonnenlicht bestrahlten und den beschatteten Partien gleichzeitig und intensiv zu sehen und dem Raum wurde durch die Glasmalerei wenig Tageslichtheit genommen.

Heusenstammer Weg 37
D-63071 Offenbach am Main
+49 (0) 69 – 49 18 99
b.fischer@berndfischer.com
berndfischer.com

Bernd Fischer



Abbildungen oben: Vier der sechs ausgeführten Scheiben, installiert in dem Konferenzraum.

Glas: Einscheibensicherheitsglas, Weißglas
Kantenbearbeitung: Kanten fein geschliffen und poliert
Scheibenmaße: Höhe 2600 x Breite 950 x Stärke 10 mm
Scheibenmenge: Sechs Stück

Bemalung/Bedruckung: ganzflächig, in zwei Arbeitsschritten; zweifarbig mit keramischen Glasmalfarben (Einbrennfarben): Durchsichtsmindernder Sandstrahlton im Handauftrag, Siebdruck-Motivdruck mit purpur- bzw. gelber Transparentfarbe



Abbildungen oben: Zwei Details der gelben und purpurnen Glasmalerei mit dem Sandstrahlton und einem Ausblick links und rechts neben der Glasmalerei. Auch hier sind die dunklen Zonen durch Beschattung bewirkt.

Heusenstammer Weg 37
D-63071 Offenbach am Main
+49 (0) 69 – 49 18 99
b.fischer@berndfischer.com
berndfischer.com

Bernd Fischer

Montagevorrichtung: drei-bahnige, bodengestützte Schiebeanlage aus Alu-profilen;
Gesamtlänge 800 cm, Gesamthöhe (Glas und Führungsschienen) ist 270 cm; obere
Laufschiene in RAL 9010 weiß, untere Laufschiene in EV-1 eloxiert

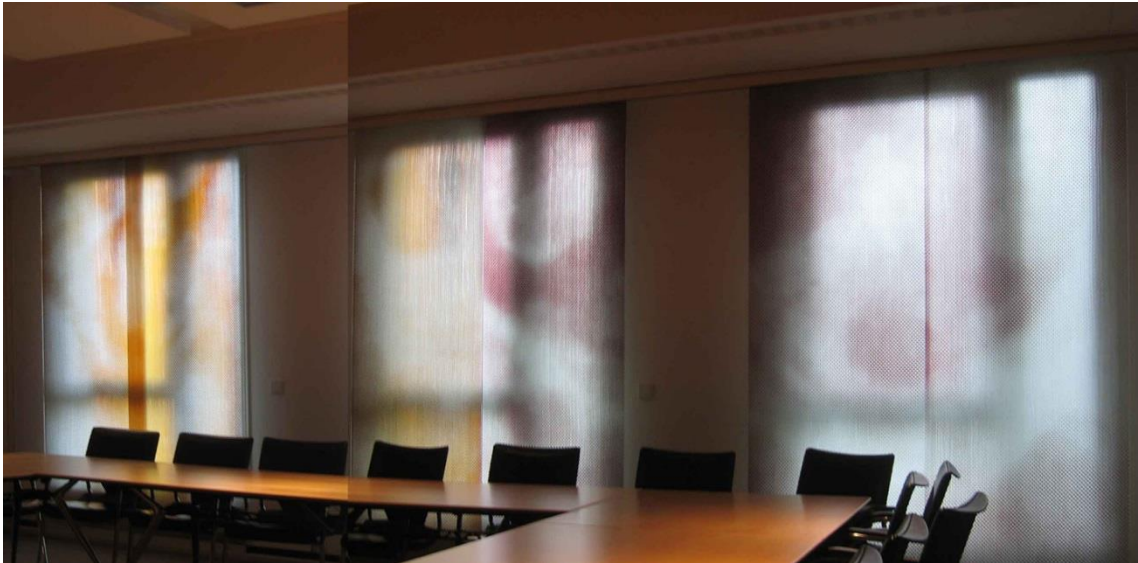
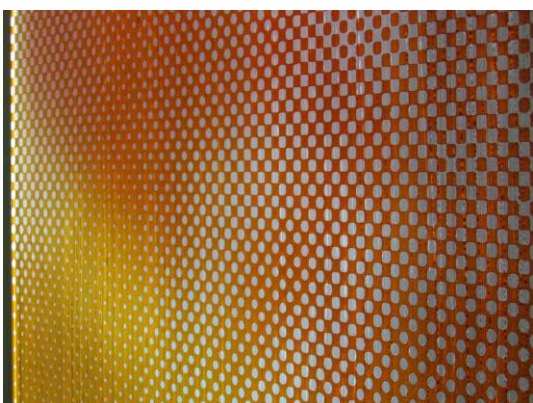
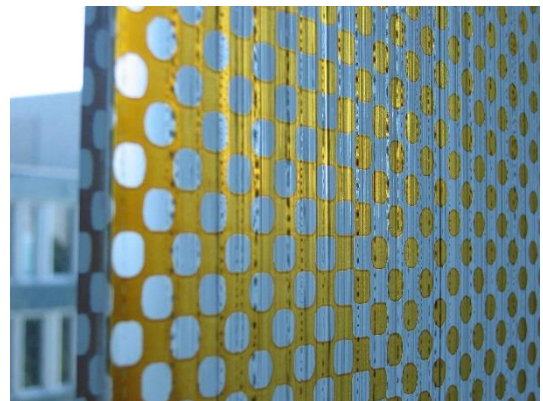
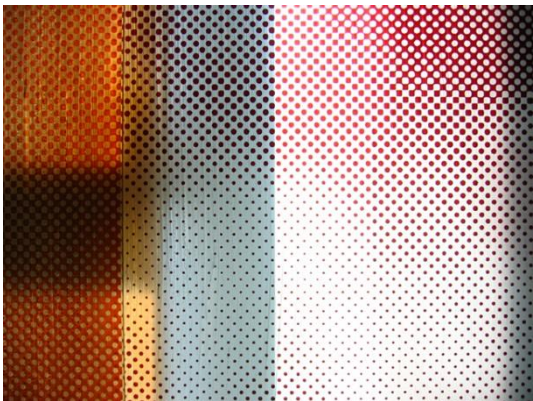


Abbildung oben: Fotomontage der gesamten Abwicklung

Abbildungen unten: Detailaufnahmen der Glasmalerei



Die 10 mm Sicherheitsglasscheiben sind zu einem sehr hohen grade Stoßfest. Bei einem Stoß / einem Aufprall auf die Glasfläche dürfte erfahrungsgemäß selbst ein elektrisch betriebener Rollstuhl nicht zu einem Glasbruch führen. Empfindlicher sind die Glaskanten.